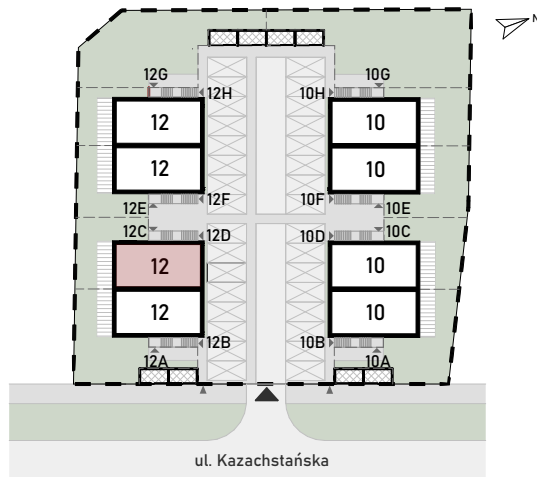


# KAZACHSTAŃSKA 10-12



# LOKAL KAZACHSTAŃSKA 12/1D

## Informacje

Adres: Wrocław, Kazachstańska 12  
 Lokal: 1D  
 Piętro: 1 i poddasze  
 Liczba pokoi: 5

## Piętro 1

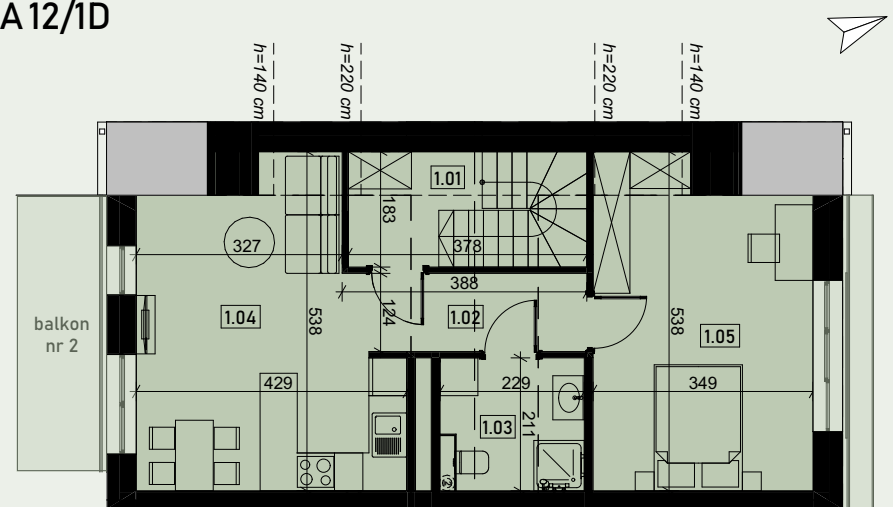
0.01	Wiatrołap	4,77 m <sup>2</sup>
0.02	Korytarz	4,63 m <sup>2</sup>
0.03	Łazienka	3,39 m <sup>2</sup>
0.04	Salon z aneksem	21,05 m <sup>2</sup>
0.05	Sypialnia	9,16 m <sup>2</sup>
0.06	Sypialnia	9,61 m <sup>2</sup>

## Poddasze

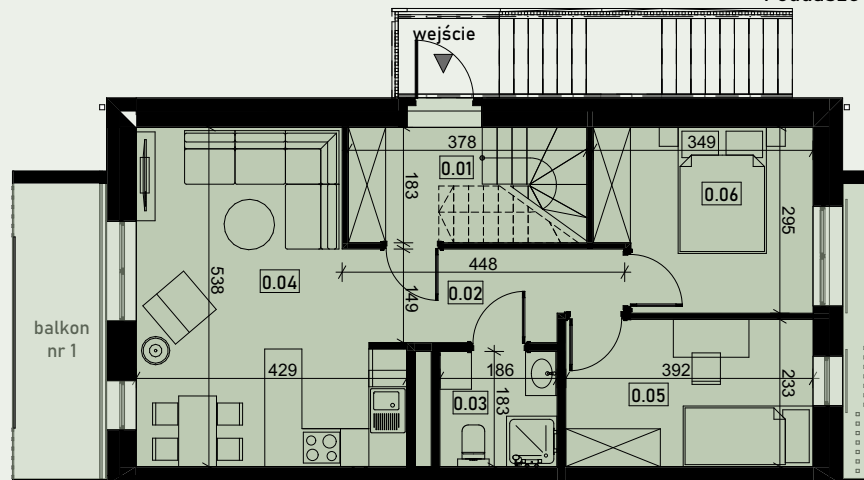
1.01	Klatka sch.	4,77 m <sup>2</sup>
1.02	Korytarz	3,52 m <sup>2</sup>
1.03	Łazienka	4,60 m <sup>2</sup>
1.04	Salon z aneksem	18,51 m <sup>2</sup>
1.05	Sypialnia	16,16 m <sup>2</sup>

**Razem 100,17 m<sup>2</sup>**

Balkon nr 1	6,78 m <sup>2</sup>
Balkon nr 2	6,15 m <sup>2</sup>



Poddasze



Piętro 1

**Uwagi**  
 Aranżacja wnetrz (meble, urządzenia) służą wyłącznie celom ilustracyjnym.  
 Powierzchnie mają charakter podglądowy, ostateczne powierzchnie zostaną podane w Projekcie Wykonawczym.  
 Określanie i obliczanie wskaźników powierzchniowych na podstawie PN-ISO 9836.



Kontakt: Biuro tel: **662 295 659**

Biuro sprzedaży: Biuro Quart Development, ul. Fabryczna 14D  
 53-609 Wrocław, [www.quart.com.pl](http://www.quart.com.pl), tel. **662 295 659**

