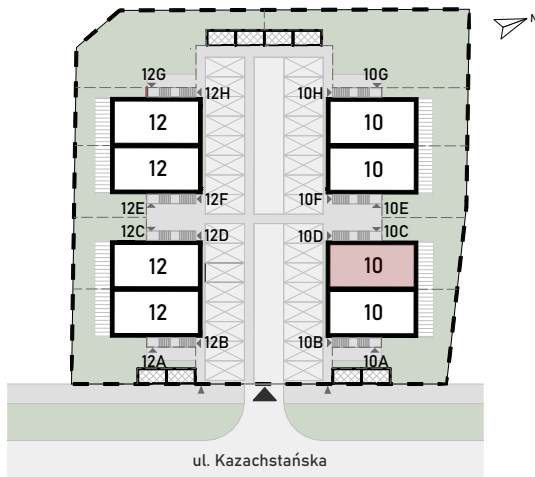


KAZACHSTAŃSKA 10-12



LOKAL KAZACHSTAŃSKA 10/1D

Informacje

Adres: Wrocław, Kazachstańska 10
 Lokal: 1D
 Piętro: 1 i poddasze
 Liczba pokoi: 5

Piętro 1

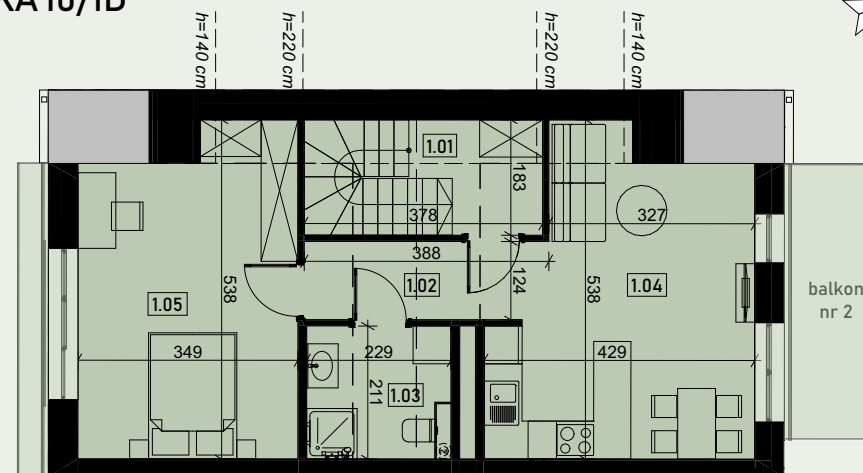
| | | |
|------|-----------------|----------------------|
| 0.01 | Wiatrołap | 4,77 m ² |
| 0.02 | Korytarz | 4,63 m ² |
| 0.03 | Łazienka | 3,39 m ² |
| 0.04 | Salon z aneksem | 21,05 m ² |
| 0.05 | Sypialnia | 9,16 m ² |
| 0.06 | Sypialnia | 9,61 m ² |

Poddasze

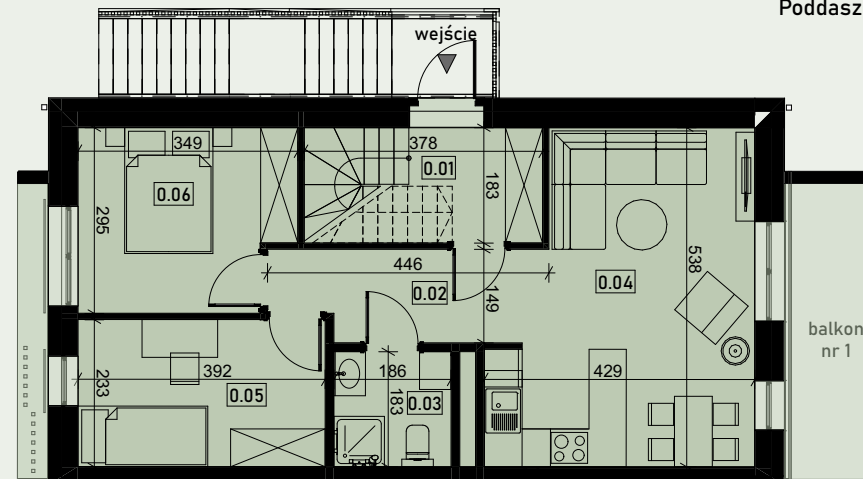
| | | |
|------|-----------------|----------------------|
| 1.01 | Klatka sch. | 4,77 m ² |
| 1.02 | Korytarz | 3,52 m ² |
| 1.03 | Łazienka | 4,60 m ² |
| 1.04 | Salon z aneksem | 18,51 m ² |
| 1.05 | Sypialnia | 16,16 m ² |

Razem 100,17 m²

| | |
|-------------|---------------------|
| Balkon nr 1 | 6,78 m ² |
| Balkon nr 2 | 6,15 m ² |



Poddasze



Piętro 1

Uwagi
 Aranżacja wnetrz (meble, urządzenia) służyć wyłącznie celom ilustracyjnym.
 Powierzchnie mają charakter podglądowy, ostateczne powierzchnie zostaną podane w Projekcie Wykonawczym.
 Określanie i obliczanie wskaźników powierzchniowych na podstawie PN-ISO 9836.



Kontakt: Biuro tel: **662 295 659**

Biuro sprzedaży: Biuro Quart Development, ul. Fabryczna 14D
 53-609 Wrocław, www.quart.com.pl, tel. **662 295 659**

